

Unser On-Campus-Wohnheim

Die WIHOGA Dortmund bietet seit Januar 2007 insgesamt 169 Wohnplätze in einem modernen Wohnheim auf dem neuen Campus (Am Rombergpark 38, 44225 Dortmund) an. Wohnen kann vorrangig hier, wer Schüler(in) oder Studierende(r) an den Wirtschaftsschulen für Hotellerie und Gastronomie ist. Pauschale Warmmieten garantieren eine nachzahlungsfreie Wohnzeit.



Ihre Vorteile, vom ersten Tag an mit Ihren Mit-SchülerInnen bzw. Mit-Studierenden zusammen zu leben, Lerngruppen zu bilden und neue Bekanntschaften zu schließen, sind unschätzbar.

Direkt auf dem Campus wohnen und leben bedeutet für Sie:

- *Konzentration auf das Wesentliche*
- *effizientes Lernen und Üben*
- *mit dem Notebook das Internet nutzen (DSL-LAN/ Wireless-LAN)*
- *Zeit sparen für Privates*
- *sich nicht um den Einkauf und eine ausgewogene Ernährung kümmern müssen*
- *das Leben genießen in den eigenen vier Wänden, aber nicht allein sein müssen*
- *Events auf dem Campus bzw. in der Schule besuchen*
- *als Erster erfahren, was auf dem Campus "abgeht"*
- *sich im WIHOGA-Bistro treffen*
- *gemeinsam zu Arbeitseinsätzen starten, um Nebeneinkünfte zu erzielen*
- *nur 3 Gehminuten bis zur U-Bahn-Haltestelle benötigen (6 Minuten Fahrzeit ins Dortmunder Zentrum, 9 Minuten bis Hauptbahnhof)*
- *im Botanischen Garten „Rombergpark“ joggen oder entspannen*
- *in der Nähe vielfältiger Sportstätten sein*
- *... also Lern- und Lebensqualität im Sinne einer echten Worklife-Balance erfahren*

Wir können Ihnen 127 Einzelzimmer und 21 Zweibettzimmer mit eigenem Duschbad und WC anbieten.

Alle Wohneinheiten sind komplett möbliert. Zur Standardausstattung gehören Bett (Länge: 2 m) und Matratze, Kleiderschrank, Schreibtischplatte (2,60 m breit), Schreibtischstuhl, Kühlschrank (50 l) und ein kostenfreier Internet-Anschluss (LAN-Steckdose). Auf den Zimmern ist der individuelle TV-Empfang problemlos über DVB-T möglich.

Auf jeder Etage des Wohnheims steht ein großzügiger Gemeinschaftsraum zur Verfügung mit je einer kleinen Küchenzeile. Das Wohnheim bietet darüber hinaus einen Waschsalon im Erdgeschoss (Waschmaschinen und Trockner). Direkt neben dem Wohnheim sind individuelle, separat anzumietende Parkplätze vorhanden.

Wichtig: Die Miete ist eine Monatsendmiete und beinhaltet neben Heiz-, Wasser-, Strom- und sonstigen Nebenkosten auch den kostenlosen INTERNET-/INTRANET-Zugang zum WIHOGA-Netz.

Ihre Wahl:

Unser On-Campus-Wohnheim

126 Einzelzimmer

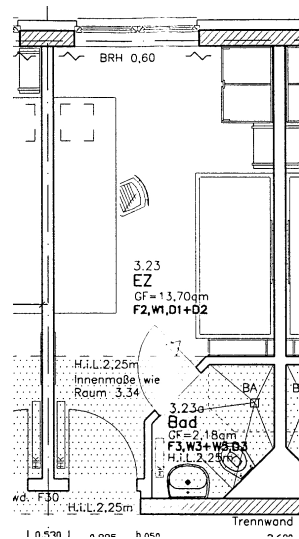
ca. 16 qm
Mietpreis inkl. aller Nebenkosten: 280 € pro Monat
zzgl. 150 € Kautions
zzgl. 30 € Endreinigung

Vollverpflegung
im Schulrestaurant
Mo.–Fr. (obligatorisch):

SoSe
ca. 913,00 € (83 Tage)
WiSe
1.122,00 € (102 Tage)

Die Kosten werden auf der Basis der konkret anfallenden Verpflegungstage (Preis pro Tag: 11,00 EUR) ermittelt und differieren daher stark in den einzelnen Sommer- und Wintersemestern.

reservierter Parkplatz
(auf Wunsch u. nach Verfügbarkeit): 25 € pro Monat



Bei freien Kapazitäten werden auch einige Zweibettzimmer (Doppelstockbetten) zur Einzelnutzung angeboten:

ca. 18 qm, Doppelstockbetten,
Mietpreis inkl. aller Nebenkosten 295 € pro Monat
zzgl. 150 € Kautions
zzgl. 30 € Endreinigung

1 Einzelzimmer „Space“

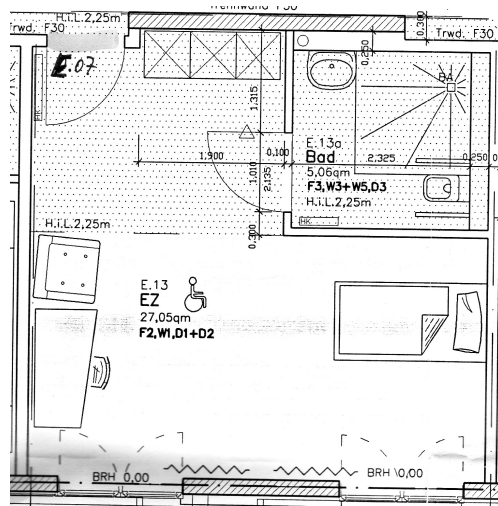
ca. 32 qm/ Behinderten gerecht
Mietpreis inkl. aller Nebenkosten: 380 € pro Monat
zzgl. 200 € Kautions
zzgl. 30 € Endreinigung

Vollverpflegung
im Schulrestaurant
Mo.–Fr. (obligatorisch):

SoSe
ca. 913,00 € (83 Tage)
WiSe
1.122,00 € (102 Tage)

Die Kosten werden auf der Basis der konkret anfallenden Verpflegungstage (Preis pro Tag: 11,00 EUR) ermittelt und differieren daher stark in den einzelnen Sommer- und Wintersemestern.

reservierter Parkplatz
(auf Wunsch): 25 € pro Monat



Änderungen vorbehalten!