

Unser On-Campus-Wohnheim



Die WIHOGA Dortmund bietet seit Januar 2007 insgesamt 169 Wohnplätze in einem modernen Wohnheim auf dem neuen Campus (Am Rombergpark 38, 44225 Dortmund) an. Wohnen kann vorrangig hier, wer Schüler(in) oder Studierende(r) an den Wirtschaftsschulen für Hotellerie und Gastronomie ist. Pauschale Warmmieten garantieren eine nachzahlungsfreie Wohnzeit.



Ihre Vorteile, vom ersten Tag an mit Ihren MitschülerInnen bzw. Mit-Studierenden zusammen zu leben, Lerngruppen zu bilden und neue Bekanntschaften zu schließen, sind unschätzbar.

Direkt auf dem Campus wohnen und leben bedeutet für Sie:

- *Konzentration auf das Wesentliche*
- *effizientes Lernen und Üben*
- *mit dem Notebook das Internet nutzen (DSL-LAN/ Wireless-LAN)*
- *Zeit sparen für Privates*
- *sich nicht um den Einkauf und eine ausgewogene Ernährung kümmern müssen*
- *das Leben genießen in den eigenen vier Wänden, aber nicht allein sein müssen*
- *Events auf dem Campus bzw. in der Schule besuchen*
- *als Erster erfahren, was auf dem Campus "abgeht"*
- *sich im WIHOGA-Bistro treffen*
- *gemeinsam zu Arbeitseinsätzen starten, um Nebeneinkünfte zu erzielen*
- *nur 3 Gehminuten bis zur U-Bahn-Haltestelle benötigen (6 Minuten Fahrzeit ins Dortmunder Zentrum, 9 Minuten bis Hauptbahnhof)*
- *im Botanischen Garten „Rombergpark“ joggen oder entspannen*
- *in der Nähe vielfältiger Sportstätten sein*
- *... also Lern- und Lebensqualität im Sinne einer echten Worklife-Balance erfahren*

Wir können Ihnen 127 Einzelzimmer und 21 Zweibettzimmer mit eigenem Duschbad und WC anbieten.

Alle Wohneinheiten sind komplett möbliert. Zur Standardausstattung gehören Bett (Länge: 2 m) und Matratze, Kleiderschrank, Schreibtischplatte (2,60 m breit), Schreibtischstuhl, Kühlschrank (50 l) und ein kostenfreier Internet-Anschluss (LAN-Steckdose). Auf den Zimmern ist der individuelle TV-Empfang problemlos über DVB-T möglich.

Auf jeder Etage des Wohnheims steht ein großzügiger Gemeinschaftsraum zur Verfügung mit je einer kleinen Küchenzeile. Das Wohnheim bietet darüber hinaus einen Waschsalon im Erdgeschoss (Waschmaschine/n und Trockner). Direkt neben dem Wohnheim sind individuelle, separat anzumietende Parkplätze vorhanden.

Wichtig: Die Miete ist eine Monatsendmiete und beinhaltet neben Heiz-, Wasser-, Strom- und sonstigen Nebenkosten auch den kostenlosen INTERNET-/INTRANET-Zugang zum WIHOGA-Netz.

Ihre Wahl:

126 Einzelzimmer

ca. 16 qm

Mietpreis inkl. aller Nebenkosten: **350 € pro Monat**

zzgl. 500 € Kautions

zzgl. 100 € Endreinigung

Vollverpflegung
im Schulrestaurant
Mo.–Fr. (obligatorisch):

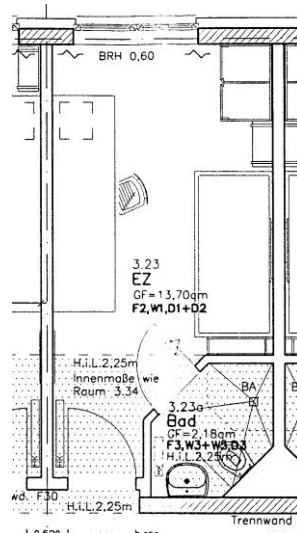
Die Kosten werden auf der Basis der konkret anfallenden Verpflegungstage (Preis pro Tag: 12,50 €) ermittelt und differieren daher stark in den einzelnen Sommer- und Wintersemestern, d.h.

- ca. 1.300 € im WS (= ca. 220 € pro Monat)
- ca. 1.100 € im SS (ca. 190 € pro Monat)

(auf Wunsch u. nach Verfügbarkeit):

reservierter Pkw-Parkplatz: **30 € pro Monat**

Zugang zum abschließbaren Fahrradhaus: **10 € pro Monat**



Bei freien Kapazitäten werden auch einige Zweibettzimmer (Doppelstockbetten) zur Einzelnutzung angeboten:

ca. 18 qm, Doppelstockbetten,

Mietpreis inkl. aller Nebenkosten

zzgl. 500 € Kautions

zzgl. 100 € Endreinigung

370 € pro Monat

1 Einzelzimmer „Space“

ca. 32 qm/ Behinderten gerecht

Mietpreis inkl. aller Nebenkosten:

zzgl. 700 € Kautions

zzgl. 200 € Endreinigung

460 € pro Monat

Vollverpflegung
im Schulrestaurant
Mo.–Fr. (obligatorisch):

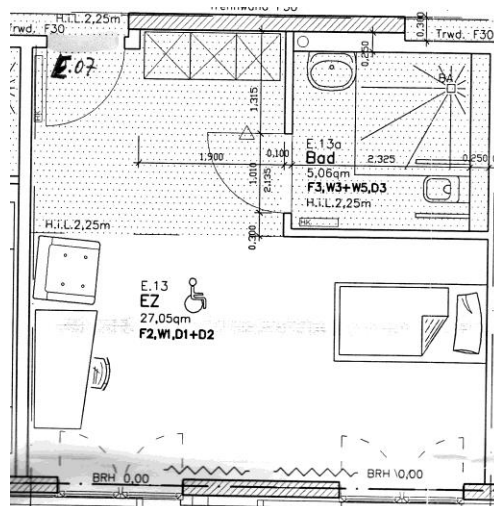
Die Kosten werden auf der Basis der konkret anfallenden Verpflegungstage (Preis pro Tag: 12,50 €) ermittelt und differieren daher stark in den einzelnen Sommer- und Wintersemestern, d.h.

- ca. 1.300 € im WS (= ca. 220 € pro Monat)
- ca. 1.100 € im SS (ca. 190 € pro Monat)

(auf Wunsch u. nach Verfügbarkeit):

reservierter Pkw-Parkplatz: **30 € pro Monat**

Zugang zum abschließbaren Fahrradhaus: **10 € pro Monat**



Änderungen vorbehalten!