

# Das On-Campus-Wohnheim

Die WIHOGA Dortmund bietet seit Januar 2007 insgesamt 148 Einzelzimmer in einem modernen Wohnheim auf dem neuen Campus (Am Rombergpark 38, 44225 Dortmund) an. Wohnen kann vorrangig hier, wer Schüler(in) oder Studierende(r) an den Wirtschaftsschulen für Hotellerie und Gastronomie ist. Aber auch Studierende, Diplomanden, Praktikanten anderer Institute und Bildungseinrichtungen sind bei uns willkommen, wenn Kapazitäten frei sind.

Vereinbaren Sie mit uns flexibel Ihre gewünschte Mietzeit zwischen 1 Monat und mehreren Jahren. Pauschale Warmmieten garantieren eine nachzahlungsfreie Wohnzeit.

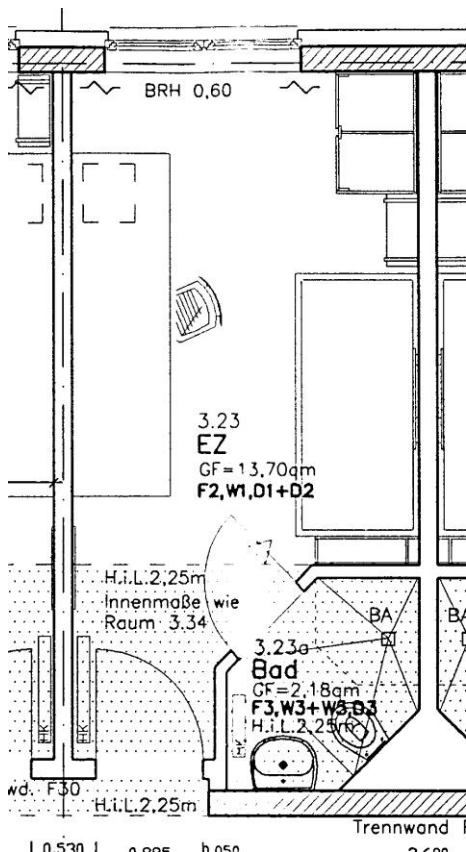
Unsere ca. 16 qm großen Einzelzimmer verfügen alle über ein eigenes Duschbad und WC. Alle Wohneinheiten sind komplett möbliert. Zur Standardausstattung gehören Bett (Länge: 2 m) und Matratze, Kleiderschrank, Schreibtischplatte (2,60 m breit), Schreibtischstuhl, Kühlschrank (50 l) und ein kostenfreier Internet-Anschluss (LAN-Steckdose). Auf den Zimmern ist der individuelle TV-Empfang problemlos über DVB-T möglich.

Auf jeder Etage des Wohnheims steht ein großzügiger Gemeinschaftsraum zur Verfügung mit je einer kleinen Küchenzeile. Das Wohnheim bietet darüber hinaus einen Waschsalon im Erdgeschoss (Waschmaschinen und Trockner).



## Lage:

- nur 3 Gehminuten bis zur U-Bahn-Haltestelle (6 Minuten Fahrzeit ins Dortmunder Zentrum, 9 Minuten bis Hauptbahnhof)
- Botanischen Garten „Rombergpark“ gegenüber zum Joggen oder Entspannen



Mietpreis inkl. aller Nebenkosten für  
Nicht-WIHOGA-Studierende:

**500 € pro Monat**

zzgl. 500 € Kautions

zzgl. 100 € Endreinigung

*plus auf Wunsch, nach Verfügbarkeit*

reservierter Pkw-Parkplatz: 30€ monatlich

Zugang zum abschließbaren Fahrradhaus: 10€ monatlich

**Die Miete ist eine Monatsendmiete und beinhaltet neben Heiz-, Wasser-, Strom- und sonstigen Nebenkosten auch den kostenlosen Internetzugang.**

**Kontakt:**  
[wohnheim@wihoga.de](mailto:wohnheim@wihoga.de)  
**Tel.: 0231 792207-0**